

VALVOLE 16 MM AD AZIONAMENTO MECCANICO E MANUALE

16 MM VALVE WITH MECHANICAL AND MANUAL DRIVE

VENTILE 16 MM MECHANISCH BETÄTIGT

DISTRIBUTEURS 16 MM À COMMANDE MÉCANIQUE

VÁLVULAS 16 MM DE ACCIONAMIENTO MECÁNICO Y MANUAL

VÁLVULA DE 16 MM COM ACIONAMENTO MECÂNICO E MANUAL



VALVOLE 16 MM

16 MM VALVE
VENTILE 16 MM
DISTRIBUTEURS 16 MM
VÁLVULAS 16 MM
VÁLVULA DE 16 MM



CARATTERISTICHE TECNICHE

TECHNICAL CHARACTERISTICS
TECHNISCHE ANGABEN
CARACTÉRISTIQUES TECHNIQUES
CARACTERÍSTICAS TÉCNICAS
CARACTERÍSTICAS TÉCNICAS



Norma di Riferimento

Reference standard

Entspricht der Norm

Norme de référence

Normativa de referencia

Norma de referência

1907/2006





REACH ✓

2011/65/CE

RoHS ✓

PED
2014/68/UE



	ATTACCO FILETTATO THREADED ANSCHLUSS CONNEXION ROSCA CONEXÃO ROSCADA		1/8
	PORTATA a 6 BAR con Δp 1 bar 6 bar FLOW RATE with Δp 1 bar DURCHFLOßSWERT BEI 6 bar mit Δp 1 bar DÉBIT DE REFERENCE à 6 bar avec Δp 1 bar CAUDAL a 6 BAR con Δp 1 bar VAZÃO a 6 BAR com Δp 1 bar		350 NI/min
	PRESSIONE DI FUNZIONAMENTO OPERATING PRESSURE BETRIEBSDRUCK PRESSION DE SERVICE PRESIÓN DE EJERCICIO PRESSÃO DE OPERAÇÃO		2 ÷ 10 bar
	TEMPERATURA TEMPERATURE BETRIEBSTEMPERATUR TEMPÉRATURE DE TRAVAIL TEMPERATURA TEMPERATURA	min	-10 °C
		max	+60 °C

Materiali e Componenti	IT	Component Parts and Materials	GB
1 Corpo in alluminio anodizzato 2 Molla in acciaio INOX 3 Guarnizioni in NBR		1 Anodised aluminium body 2 Stainless Steel Spring 3 NBR seals	
Komponenten und Materialien	DE	Matériaux et Composants	FR
1 Aluminiumgehäuse Eloxiert 2 Feder Edelstahl 3 Dichtungen Aus NBR		1 Corps en aluminium anodisé 2 Ressort Acier INOX 3 Joints en NBR	
Materiales y Componentes	ES	Materiais e Componentes	PT
1 Cuerpo en Aluminio Anodizado 2 Muelle en Acero INOX 3 Juntas en NBR		1 Corpo em Alumínio Anodizado 2 Mola em Aço INOX 3 Vedação em NBR	



Tabella dei codici di ordinazione

Ordering codes

Bestellschlüssel

Code de commande

Tabla de codificación para pedidos

Tabela de codificação para compra

SERIE	Azionamento Actuation Betätigung Actionnement Accionamiento Acionamento	Riazionamento Reactuation Rückstellung Rappel Reaccionamiento Retorno	Vie Ways Wege Voies Vias Vias	Funzione Function Funktion Fonction Función Funções	Misura Size Größe Dimension Medida Tamanho
-------	--	--	--	--	---

0 3 V

G

0

3

N C

0 2

G = Puntale
Tappet
Stößel
Poussoir
Puntal
Direto no pino

R = Rullo corto
Short Roller
Rollenhebel
Lever à galet
Rodillo corto
Rolete curto

H = Leva
Lever
Druckhebel, rot
Lever, rouge
Leva
Alavanca

Z = Rullo Lungo
Long Roller
Rollenhebel, lang
Lever à galet, long
Rodillo largo
Rolete Longo

0 = Monostabile con ritorno a molla
Monostable spring return
Monostabil mit Federrückstellung
Monostable à rappel par ressort
Monoestable con retorno muelle
Monoestável com retorno por mola

3 = 3/2
5 = 5/2

NC = Normalmente chiusa
Normally closed
Normalerweise geschlossen
Normalement fermé
Normalmente cerrada
Normalmente fechada

00 = Funzione non contemplata
Function not provided
Funktion steht nicht zur Verfügung
Función non disponible
Función no contemplada
Função não contemplada

02 = 1/8

3/2 Vie - Ways - Wege - Voies - Vias - Vias

VALVOLE A PUNTALE - RITORNO A MOLLA

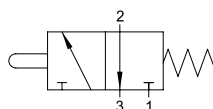
TAPPET - SPRING RETURN VALVE

STÖßELVENTIL

DISTRIBUTEUR À POUSSOIR

VÁLVULA DE PUNTAL - RETORNO POR MUELLE

VÁLVULA DE ACIONAMENTO NO PINO - RETORNO POR MOLA



Codice Code Nummer Code Código Código	Vie Ways Wege Voies Vias Vias	Funzione Function Funktion Fonction Función Funções	Misura Size Größe Dimension Medida Tamanho	Forza di Azionamento Driving Force Betätigungsdruck Force d'actionnement Fuerza Accionamiento Força de Acionamento	Pack.
--	--	--	---	---	-------

03V G0 3 NC 02 3/2 **NC** 1/8 19.6 N 1

5/2 Vie - Ways - Wege - Voies - Vias - Vias

VALVOLE A PUNTALE - RITORNO A MOLLA

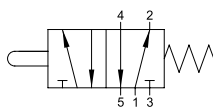
TAPPET - SPRING RETURN VALVE

STÖßELVENTIL

DISTRIBUTEUR À POUSSOIR

VÁLVULA DE PUNTAL - RETORNO POR MUELLE

VÁLVULA DE ACIONAMENTO NO PINO - RETORNO POR MOLA



Codice Code Nummer Code Código Código	Vie Ways Wege Voies Vias Vias	Misura Size Größe Dimension Medida Tamanho	Forza di Azionamento Driving Force Betätigungsdruck Force d'actionnement Fuerza Accionamiento Força de Acionamento	Pack.
--	--	---	---	-------

03V G0 5 00 02 5/2 1/8 39.2 N 1