

**VALVOLE A SEDE INCLINATA**

*ANGLE SEAT VALVES*

*SCHRÄGSITZVENTIL*

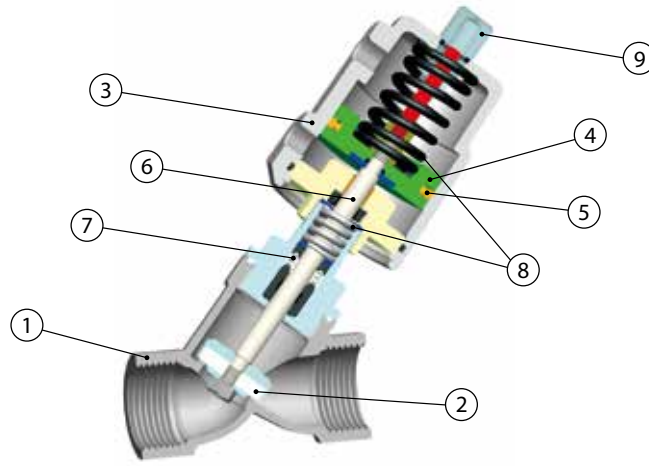
*VANNES À SIÈGE INCLINÉ*

*VÁLVULAS DE ASIEN TO INCLINADO*

*VÁLVULAS DE ASSEN TO ANGULAR*



**Serie X1Y - X2Y**



IT	Materials and Components	GB	Materialien und Komponenten	DE
1	Corpo: Acciaio Inox AISI 316	1	Gehäuse: Rostfreier Stahl AISI 316	1
2	Tenute: PTFE	2	Dichtung: PTFE	2
3	Custodia attuatore X1Y: Acciaio Inox AISI 304 Custodia attuatore X2Y: Tecnopolimero PA06	3	Betätigungselement X1Y: Edelstahl AISI 304 Betätigungselement X2Y: Technopolymer PA06	3
4	Pistone: Alluminio	4	Kolben: Aluminium	4
5	Tenute pistone: FKM	5	Kolbendichtungen: FKM	5
6	Stelo: Acciaio Inox AISI 316	6	Spindel: Rostfreier Stahl AISI 316	6
7	Tenute stelo: PTFE	7	Spindeldichtungen: PTFE	7
8	Molle: Acciaio 65Mn - Acciaio Inox AISI 304	8	Federn: Stahl 65Mn - Rostfreier Stahl AISI 304	8
9	Indicatore visivo di posizione della valvola	9	Optische anzeige ventilposition	9

FR	Materials y componentes	ES	Materiais e Componentes	PT
1	Corps: Acier inoxydable AISI 316	1	Corpo: Aço Inox AISI 316	1
2	Joint: PTFE	2	Vedações: PTFE	2
3	Boîtier d'actionneur X1Y: Acier inoxydable AISI304 Boîtier d'actionneur X2Y: Technopolymère PA06	3	Alojamiento de actuador X1Y: Acero Inoxidable AISI 304 Alojamiento de actuador X2Y: Tecnopolímero PA06	3
4	Pistons: aluminium	4	Pistão: Alumínio	4
5	Joints de piston: FKM	5	Vedação pistão: FKM	5
6	Tige: Acier inoxydable AISI 316	6	Haste: Aço Inox AISI 316	6
7	Joints de tige: PTFE	7	Vedação da haste: PTFE	7
8	Ressorts: Acier 65Mn - Acier Inoxydable AISI 304	8	Molas: Aço 65Mn - Aço Inox AISI 304	8
9	L'indicateur visuel position de la vanne	9	Indicador visual a posição da válvula	9

**Bar**

**Pressione di pilotaggio**

Control pressure

Steuerdruck

Pression de pilotage

Presión de pilotaje

Controle de pressão

**SERIE X1Y**  
**3 - 8 bar**

**SERIE X2Y**  
**5 - 10 bar**

**Temperatura ambiente**

Room temperature

Raumtemperatur

Température ambiente

Temperatura ambiente

Temperatura ambiente

**SERIE X1Y**  
**- 10 °C**  
**+ 80 °C**

**SERIE X2Y**  
**- 10 °C**  
**+ 60 °C**

**Bar**

**Pressione di lavoro**

Operative pressure

Wirkdruck

Pression de service

Presión operativa

Pressão de operação

**0 - 16 bar**

**Temperatura fluido**

Fluid temperature

Fluidtemperatur

Température de fluide

Temperatura del fluido

Temperatura do fluido

**- 10 °C**  
**+ 180 °C**

**Fluido di pilotaggio**

Control fluid

Kontrollflüssigkeit

Fluide de pilotage

Fluido del pilotaje

Fluido de controle

Aria e gas inerti  
Air and inert gas  
Luft und inertes Gas  
Air et gaz inerte  
Aire y gas inerte  
Ar e gás inerte

**Funzione**

Function

Funktion

Fonction

Función

Função

**2/2 NC**

**2/2 NO\***

**2/2 DE\***

*\* Su richiesta - On request - Auf Anfrage  
Sur demande - Bajo demanda - Sob encomenda*

**Ingresso sottosed**

Inlet below seat

Einlass unterhalb des sitzes

Entrée sous le siège

Entrada por debajo del asiento

Entrada abaixo do assento

Riduzione del colpo d'ariete  
Prevent water-hammer effect  
Verringerung der Wasser-Hammer-Effekten  
Réduction de effets du marteau  
Reducción del efecto golpe de ariete  
Redução de efeitos do martelo de água

**SERIE X2Y**

**VALVOLE A SEDE INCLINATA - INGRESSO SOTTOSEDE - ATTUATORE TECNOPOLIMERO**

ANGLE SEAT VALVES - INLET BELOW SEAT - TECHNOPOLYMER ACTUATOR

SCHRÄGSITZVENTIL - EINLASS UNTERHALB DES SITZES - TECHNOPOLYMER BETÄTIGUNGSELEMENT

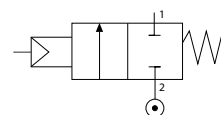
VANNES À SIÈGE INCLINÉ - ENTRÉE SOUS LE SIÈGE - ACTIONNEUR TECHNOPOLYMÈRE

VÁLVULAS DE ASIENTO INCLINADO - ENTRADA POR DEBAJO DEL ASIENTO - ACTUADOR TECNOPOLÍMERO

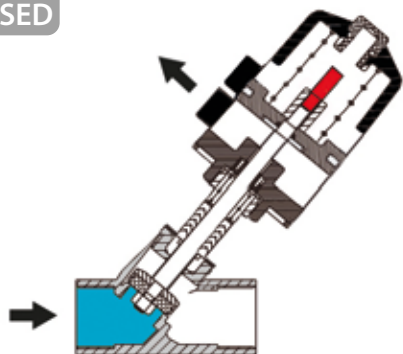
VÁLVULAS DE ASSENTO ANGULAR - ENTRADA ABAIXO DO ASSENTO - ATUADOR TECHNOPOLYMER

**2/2 NC**

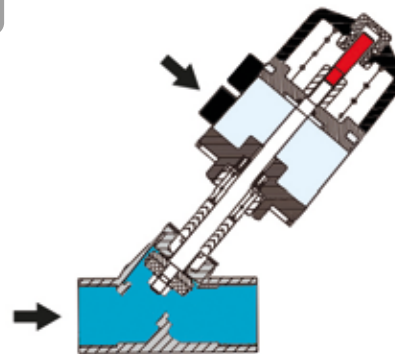
**1/2" → 2"**



**CLOSED**



**OPEN**



**IT**

Ricevendo il fluido in ingresso sottosede la valvola previene il colpo d'ariete.

**GB**

By receiving the inlet fluid below seat the valve prevent the water-hammer effect.

**DE**

Durch die Aufnahme der Eingangsflüssigkeit unterhalb des Sitzes verhindert das Ventil den Wasserschlag-Effekt.

**FR**

En recevant le fluide d'entrée sous le siège, la vanne empêche l'effet de coup de bélier.

**ES**

Entrando el fluido bajo obturador la válvula previene el golpe de ariete.

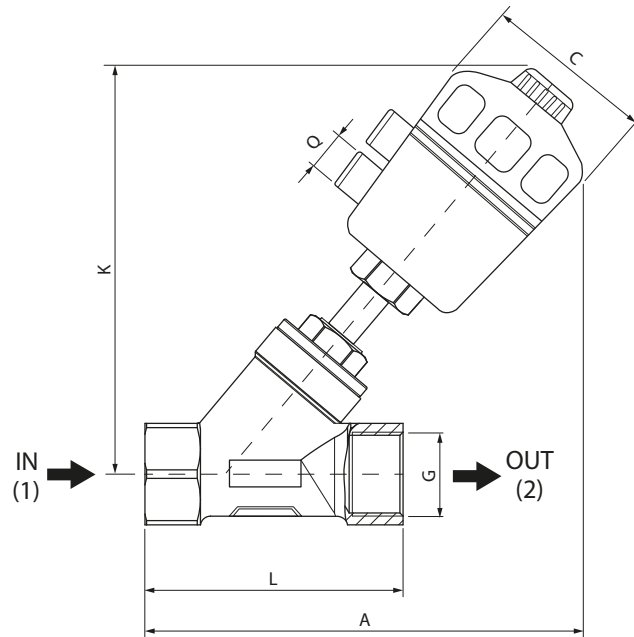
**PT**

Recebendo o fluido de entrada por baixo do assento a válvula previne o golpeo de ariete.

Code	Materiale tenute Sealing materials Dichtungswerkstoffe Matériau joint Material juntas Material das vedações	Conessioni Port size Verbindungen Connexions Conexiones Conexões	DN	Ø Orifizio Ø Orifice Ø Dn Ø Passage Ø Orificio Ø Orifício	Viscosità Viscosity Viskosität Viscosité Viscosidad Viscosidade	Kv	Pressione differenziale (OPD) Differential pressure (OPD) Differenzdruck (OPD) Pression différentielle (OPD) Presión diferencial (OPD) Pressão diferencial (OPD)		Taglia attuatore Actuator size Antriebsgröße Taille de actionneur Tamaño de actuador Tamanho do atuador	Pressione pilotaggio Control pressure Steuerdruck Pression de commande Control de presión Controle de pressão
							Min	Max		
		ISO 228	mm	mm	cSt	m <sup>3</sup> /h	Bar		mm	Bar
<b>X2Y 05 1 040 0</b>	PTFE -10°C +180°C	1/2"	15	13	600	4.7	0	12	40	≥ 5
<b>X2Y 05 1 050 0</b>							0	16		
<b>X2Y 07 1 050 0</b>		3/4"	20	19	600	9.5	0	15	50	≥ 5
<b>X2Y 09 1 063 0</b>		1"	25	24	600	18.1	0	15		
<b>X2Y XF 1 080 0</b>		1"1/4	32	31	600	23.1	0	15	80	≥ 5
<b>X2Y XG 1 080 0</b>		1"1/2	40	35	600	32.9	0	12		
<b>X2Y XH 1 080 0</b>		2"	50	45	600	52.8	0	8	80	≥ 5

**PTFE - P max= 10 bar: Con vapore - With steam - Mit dampf - Avec vapeur - Con vapor - Com vapor**

**EN 12266 Class A: Classe di perdita - Leakage class - Leckageklasse - Classe de fuite - Clase de fuga - Classe de vazamento**



Size (G)	DN	Q	Actuator (mm)	A	L	C	K
1/2"	15	1/4"	40	160	85	53	138
	15	1/4"	50	169	85	64	144
3/4"	20	1/4"	50	177	95	64	160
1"	25	1/4"	63	218	105	80	186
1"1/4	32	1/4"	80	236	118	100	205
1"1/2	40	1/4"	80	250	125	100	212
2"	50	1/4"	80	260	145	100	225

Silenziatore sullo scarico dell'attuatore non incluso (prodotto disponibile nel catalogo generale Aignep, capitolo Adapters)

Silencer on actuator exhaust not included (product available in Aignep general catalogue, chapter Adapters)

Schalldämpfer am Antriebsauspuff nicht enthalten (Produkt im Aignep Gesamtkatalog, Kapitel Adapter)

Silencieux sur l'échappement de l'actionneur non inclus (produit disponible dans le catalogue général Aignep, chapitre Adaptateurs)

Silenciador en el escape del actuador no incluido (producto disponible en catálogo general Aignep, capítulo Adaptadores)

Silenciador no escape do atuador não incluído (produto disponível no catálogo geral da Aignep, capítulo Adaptadores)