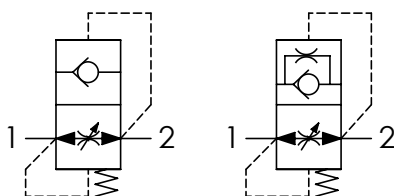


SCHEMA IDRAULICO / HYDRAULIC CIRCUIT



CON FORO
(WITH ORIFICE)

CODICE ORDINAZIONE ORDERING CODE

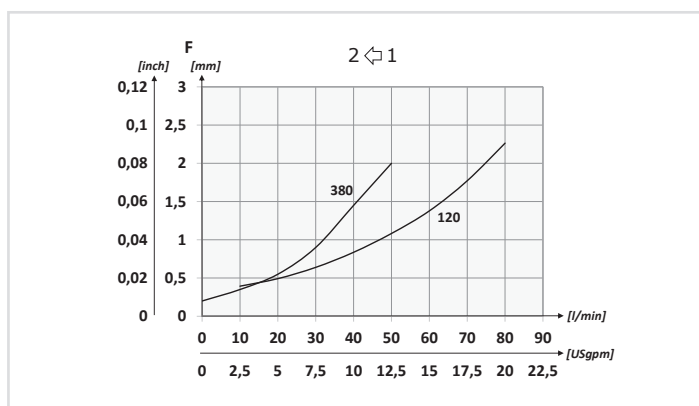
	01	02	03	04	05
VUBA					

01	VALVOLE DI SICUREZZA PER TUBAZIONI DIN (DIN HOSE BURST VALVES)		VUBA
02	DIMENSIONE (SIZE)	BSP 3/8	380
		BSP 1/2	120
03	DIMENSIONE (SIZE)	Tubo Ø 10 (For Ø 10 pipe)	T10
		Tubo Ø 12 (For Ø 12 pipe)	T12
		Tubo Ø 15 (For Ø 15 pipe, only for VUBA120)	T15
04	REGOLAZIONE (SETTING)	Esempio: regolazione 0,7 mm (Example: setting 0.7 mm) F 0,7	F__
		*Omettere se non richiesto (Omit if not required)	
05	FORO SUL PIATTELLO (ORIFICE ON FLAT POPET)	Esempio: foro 1,5 mm (Example: hole 1,5 mm) P 1,5	P__
		Omettere se non richiesto (Omit if not required)	

*Se ommesso questo valore, le valvole vengono fornite senza alcuna taratura di fabbrica e i dadi non sono serrati. Per garantire il loro corretto funzionamento è necessario che venga eseguito il settaggio da parte dell'installatore finale.

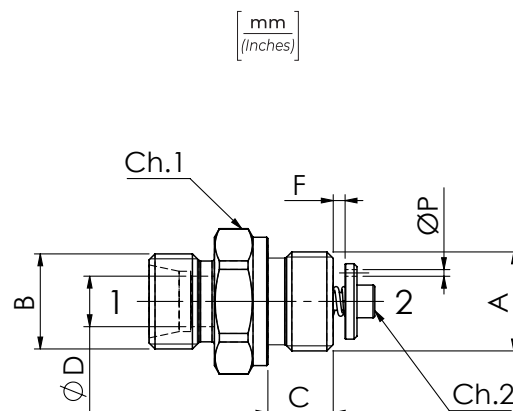
If omitted this value, the valves are supplied without factory setting and nuts are not tightened. For the correct operating it is needed a calibration of the valve made by final installer.

REGOLAZIONE "F" / SETTING "F"



DATI TECNICI / TECHNICAL DATA

olio idraulico - Mineral oil	ISO 6743/4 (DIN 51524)
Viscosità olio - Oil viscosity	15-250 mm ² /s (15 to 250 cSt)
Classe di contaminazione max Max contamination index	ISO 4406:1999 Classe 19/17/14
Temperatura dell'olio - Oil temperature	-20°C +80°C -4°F +176°F
Temperatura ambiente - Ambient temperature	-20°C +50°C -4°F +122°F
È indispensabile la presenza di un filtro nel circuito idraulico per proteggere la valvola (filtrazione consigliata 15 µm) A filter into the hydraulic circuit necessary to protect the valve (advised filtration 15 µm)	
Trafilamento massimo Max leakage	0,25 cm ³ /min - 5 gocce/min 0,015 in ³ /min - 5 drops/min



PER LO SPESSORE F, VEDERE PG. 7
SEE SETTINGS F IN PG. 7

CARATTERISTICHE TECNICHE / TECHNICAL CHARACTERISTICS

TIPO TYPE	A	PORTATA MAX MAX FLOW l/min-USgpm	PRESSIONE MAX MAX PRESSURE bar-PSI	mm - inch				COPPIA MAX DI SERRAGGIO RACCORDO (Nm) MAX FITTING TIGHTENING TORQUE (lbt in)	COPPIA MAX DI SERRAGGIO TUBO (Nm) MAX TIGHTENING TORQUE FOR HOSE (lbt in)	PESO APPROX APPROX WEIGHT kg-lbt
				B	C	D	Ch. Ch.2			
VUBA380T10	BSP 3/8	50 (13.2)	315 (4568)	M16 x 1,5	10 (0.39)	22	2,5	45 (33.2)	20 (15)	0,044 (0.097)
VUBA380T12				M18 x 1,5	11 (0.43)	22				
VUBA380T15				M22 x 1,5	15 (0.59)	24				
VUBA120T15	BSP 1/2	80 (21.1)			13 (0.51)	27	3	60 (44.3)	70 (50)	0,077 (0.17)